

ビオトープだより第5号

会員・BAより ビオトープに関する情報を提供します。

特定非営利活動法人
日本ビオトープ協会
<https://www.biotope.gr.jp/>

1. 展覧会のお知らせ

「東北復興に想いを寄せて、二人展」 —3.11を忘れない—（いわて3会場開催）

震災から10年となる節目、お二人の作家「いきもの画家 原田鎮郎氏」と「鉄道風景画家 松本忠氏」の作品展を開催。東北の大自然に逞しく生きている動物たち、東北沿岸部の四季折々の風景に走る鉄道の絵画を展示します。

【盛岡展】 会場：アイーナ 5F 環境学習交流センター
（〒020-0045 岩手県盛岡市盛岡駅西通 1-7-1）
日時：2021年6月1日（火）～10日（木）
9:00～19:00（最終日～16:00）

【鶴住居展】 会場：いのちをつなぐ未来館
（〒026-0301 岩手県釜石市鶴住居町 4-901-2）
日時：2021年6月12日（土）～21日（月）
9:30～17:30（休館日 16日（水）最終日～16:00）

【大槌展】 会場：大槌文化交流センター（おしゃっち）
（〒028-1117 岩手県大槌町末広町 1-15）
日時：2021年6月23日（水）～30日（水）
9:00～19:00（休館日 29日（火）最終日～16:00）

主催：東北復興に想いを寄せて二人展 実行委員会（実行委員長 野澤日出夫）
（事務局 NPO 法人環境パートナーシップいわて）
（認定 NPO 法人環境パートナーシップいわて・NPO 法人遠野まごころネット
・三陸自然学校大槌・みちのくココロ寄せ描き隊）

共催：岩手県環境学習交流センター

後援：岩手県沿岸広域振興局・盛岡市・釜石市・大槌町・三陸鉄道株式会社
・NPO 法人日本ビオトープ協会・他

入場無料

左：松本忠氏 右：原田鎮郎氏
東京展（3月ギャラリーフィールド）の様子





ZERO WASTE TOWN
Kamikatsu

— ゼロ・ウェイスト タウン —

徳島県上勝町

『SDG s 未来都市』に認定



- 徳島県上勝町
- 人口 約1500人の町
- 2003年、町内で出る焼却・埋め立てごみをゼロにするという目標を掲げ、日本で初めて「ゼロ・ウェイスト宣言」をおこないました。
- 町民一人一人がごみの削減に努め、ごみのリサイクル率80%以上を達成。
- 持続可能な町づくりを目指す取り組みが政府から評価され SDG s 未来都市に認定されました。
- 小さな町の大きな挑戦は世界から注目されています。

SDG s 未来都市

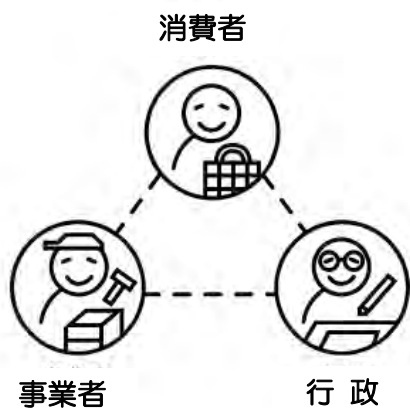
SDG s の理念に沿って取り組んでいる自治体を国が認定する、2018年に始まった制度。
上勝町は初年度に認定されました。

ゼロ・ウェイストとは？

ゼロ・ウェイストとは、無駄、浪費、ごみをなくすという意味です。
出てきた廃棄物をどう処理するかではなく、
そもそもごみを生み出さないようにしようという考え方です。

ゼロ・ウェイストな世界を目指して

目指すのは、ごみを“生み出さない社会”
そのためには消費者、事業者、行政の連携が大切。



消費者

ごみにならないように商品を買う。
ごみの出ない工夫を生産者に求める。

事業者

再利用、リサイクルできる商品を作る。
自然界で分解できる素材を開発する。
資源が循環するシステムをつくる。

行政

ごみを出さないための法整備をする。
「焼却・埋め立て」処理からの脱却を目指す。

Zero Waste Center

上勝町ゼロ・ウェイトセンター

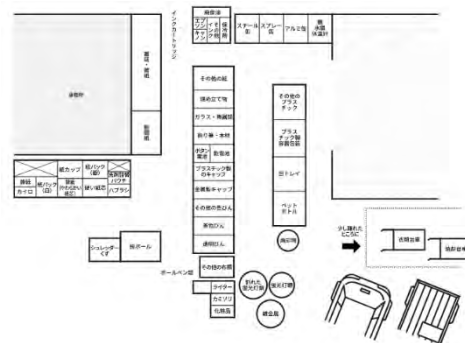


2020年4月に旧ゴミステーションをリニューアルオープン。
町民が自らごみを持ち込み、分別するゼロ・ウェイトの拠点。

ごみの分別（13種類 45分別）



細かく分別することで焼却・埋め立てごみから資源を救い、
処理費用も大幅に抑えることができます。



ゼロ・ウェイトセンター施設案内



ゴミステーション

月～金 7:30～14:00
土日 7:30～15:30

ごみの中間処理場。上勝町民は自ら
ごみを持ち込み 13種類 45分別を
行います。

(町外のごみは受け入れていません)



くるくるショップ

持ち込み
ゴミステーションの営業時間
持ち帰り
9:00～17:00

まだ使えるものを無料で持ち込み、
持ち帰れる施設。

(町外の方は持ち帰りのみ可)



宿泊体験棟

チェックインは
受付にお越しください。



オフィス・ラボ

宿泊者・企業等のオフィススペース
として利用できます。



ホール

誰でも使えるフリースペース。
貸し切る場合は予約が必要です。



受付
9:00～17:00

施設案内、宿泊チェックインなど、町外の方は必ず事前にお越しください。
受付内にはくるくるショップも併設されています。営業時間内であればお持ち帰りも可能です。

月～金の 14:00以降、土日 15:30以降はゴミステーション内も見学できます。
施設の案内を希望される方は Study WHY にお申し込みください。



コインランドリー

24時間利用可能
全自動洗濯乾燥機1台



ユニバーサルトイレ

24時間利用可能
オストメイト対応トイレ